

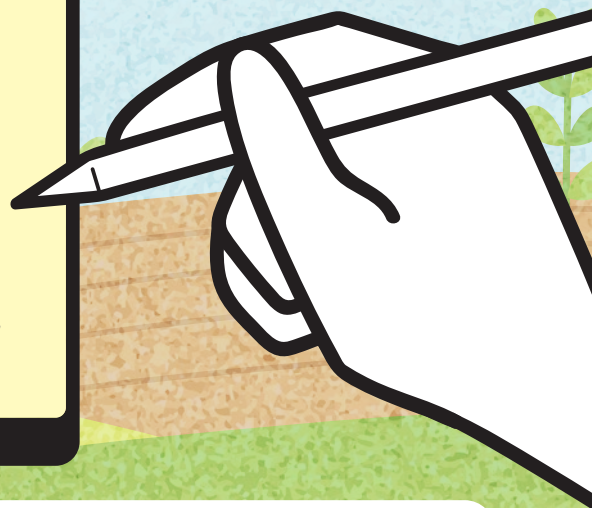
北海道大学 リジェネラティブ農林水産研究拠点 (IRAFF)

# IRAFF公式キャラクター デザイン大募集!!

応募締切

2026

9/30(水) 17時



GRASS-FED BEEF  
草で肥育した和牛肉

グラスフェッド  
**和牛**

最優秀賞 1ヶ月分

提供元

COI-NEXT 北海道大学採択プロジェクト  
次世代和牛生産  
システム構築拠点  
拠点Webサイト

## 応募資格

北海道大学に在籍する学生（学部生、大学院生、研究生等を含みます）

## 募集内容

北海道大学リジェネラティブ農林水産研究拠点（IRAFF）の  
理念や活動を学内外へ親しみやすく発信するための、  
公式キャラクターのデザイン

### 北海道大学リジェネラティブ農林水産研究拠点とは

本拠点は、農林水産業を単に「持続させる」だけでなく、自然環境・地域社会・生産の営みをよりよい状態へ再生・循環させていく「リジェネラティブ」な研究と実践を推進しています。



## 応募方法

- 個人応募 / グループ応募 いずれも可
- 下記応募フォームより、必要事項を記入のうえ、作品データを提出してください。

- ① 応募者情報
- ② キャラクター名
- ③ キャラクターの正面デザイン（ファイルアップロード）
- ④ デザインコンセプト

[ 応募フォーム ]  
<https://area31.smp.ne.jp/area/is?SMPFORM=qclc-mbtdpg-22d9cff769f03673a62bbfc769335b4e>

詳細は公募WEBサイトをご確認ください！

